

การติดตั้งระบบ 3 มิติ รุ่น 12.2

1. เบราร์เซอร์ที่แนะนำสำหรับระบบ 3 มิติ

เบราร์เซอร์ที่สามารถใช้งานระบบ 3 มิติ รุ่น 12.2 หรือ Oracle Application R12.2 มีดังนี้

1.1 Microsoft Edge

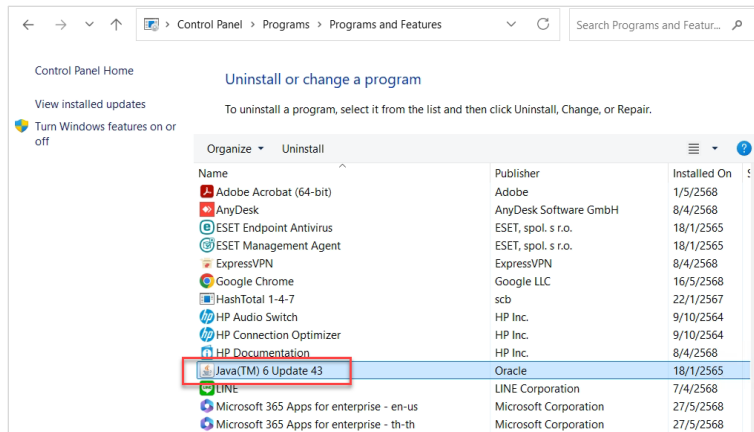
1.2 Mozilla Firefox (32 bit หรือ 64 bit)

1.3 Google Chrome

2. การติดตั้ง Java Runtime (JRE)

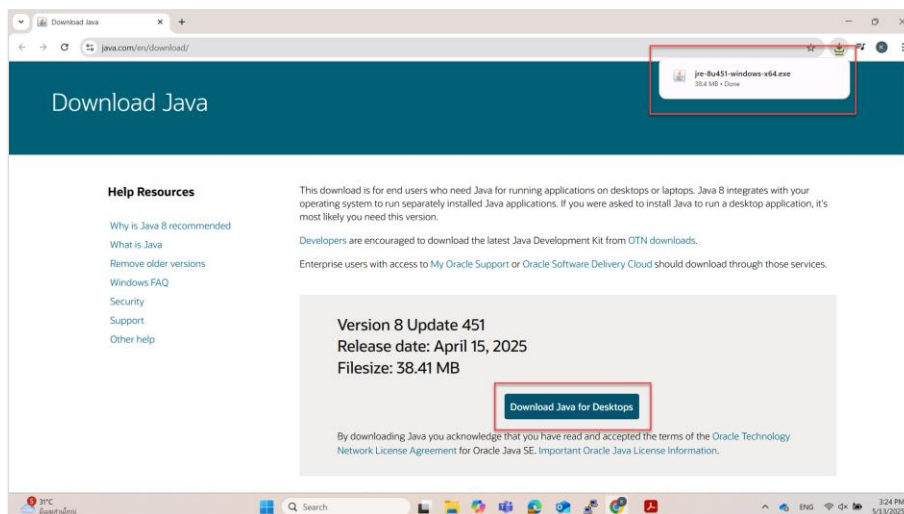
**** รูปตัวอย่างการติดตั้งระบบ 3 มิติ รุ่น 12.2 นี้จะใช้ Google Chrome ในการแสดงตัวอย่างการติดตั้ง อาจจะแตกต่างจากเบราร์เซอร์อื่น ๆ เล็กน้อย**

2.1 ทำการ Uninstall Java เวอร์ชันเก่าออกก่อน

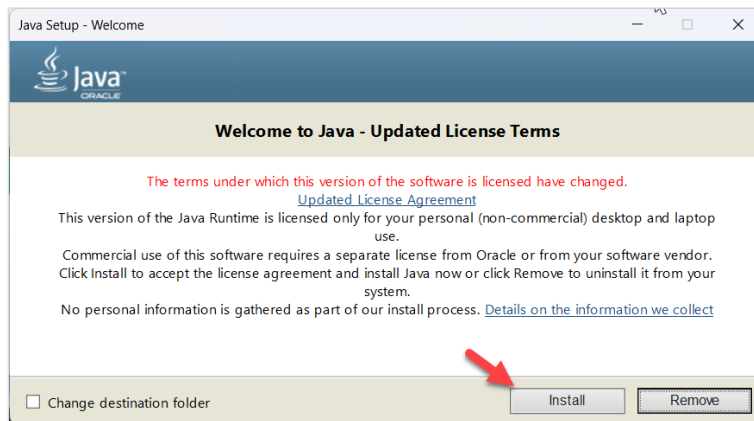


2.2 ดาวน์โหลด JRE โดยต้องเป็นรุ่นที่ 8 ขึ้นไป สามารถดาวน์โหลดได้จาก

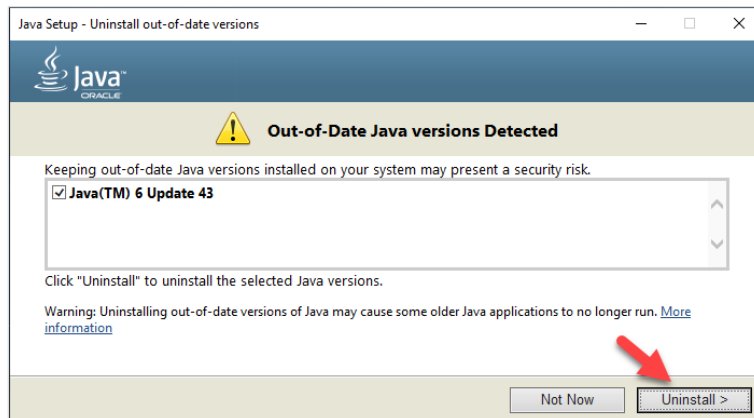
<https://www.java.com/en/download/> โดยจะมี JRE รุ่นล่าสุดให้ดาวน์โหลด



2.3 เปิดไฟล์ JRE ที่ดาวน์โหลดขึ้นมา จากนั้นคลิกปุ่ม install เพื่อติดตั้ง



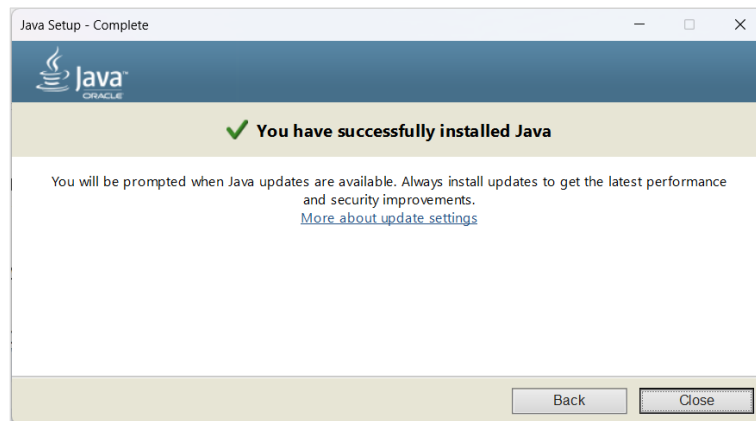
2.4 หากมี Java รุ่นที่เก่ากว่าติดตั้งอยู่แล้ว จะถามให้ Uninstall รุ่นเก่าออกไป ให้คลิกปุ่ม Uninstall



2.5 หากเคยมีการตั้งค่า Java Security Prompts ให้เลือก Restore java security prompts และคลิกปุ่ม Next

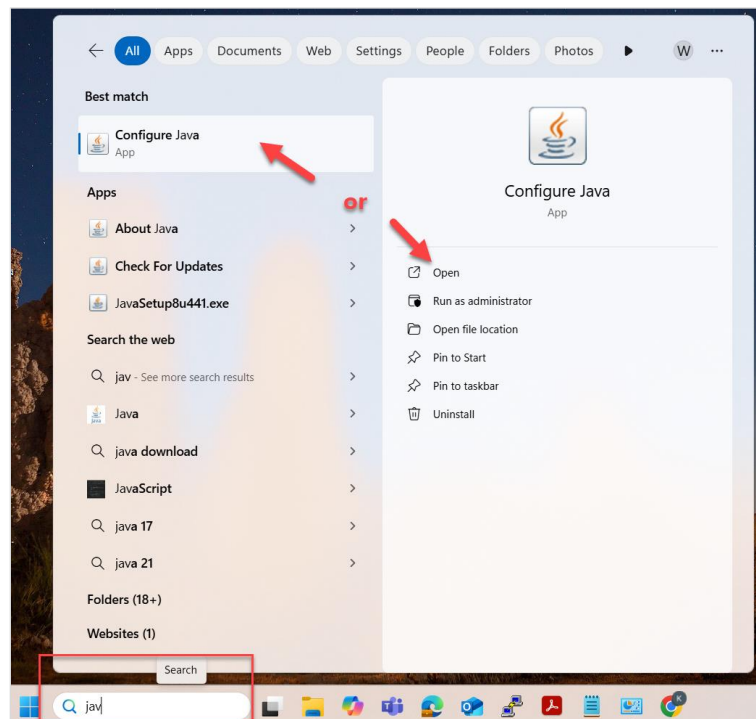


2.6 เมื่อติดตั้งเสร็จให้คลิกปุ่ม Close

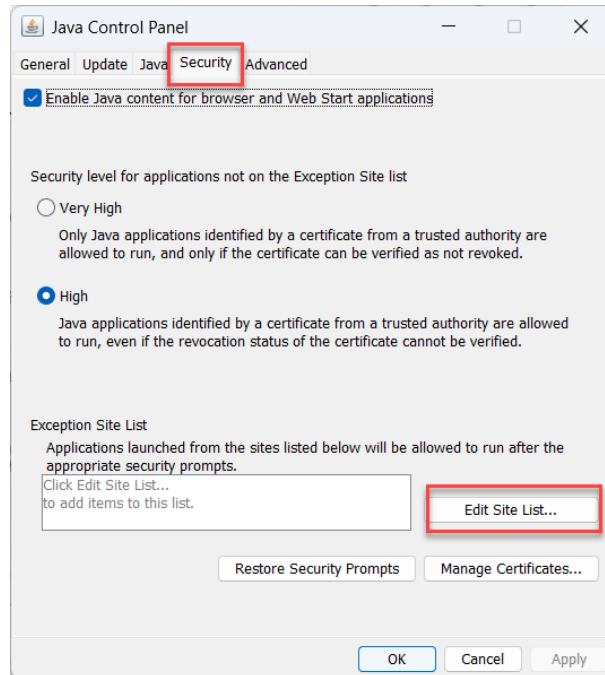


3. การตั้งค่า Java Runtime (JRE)

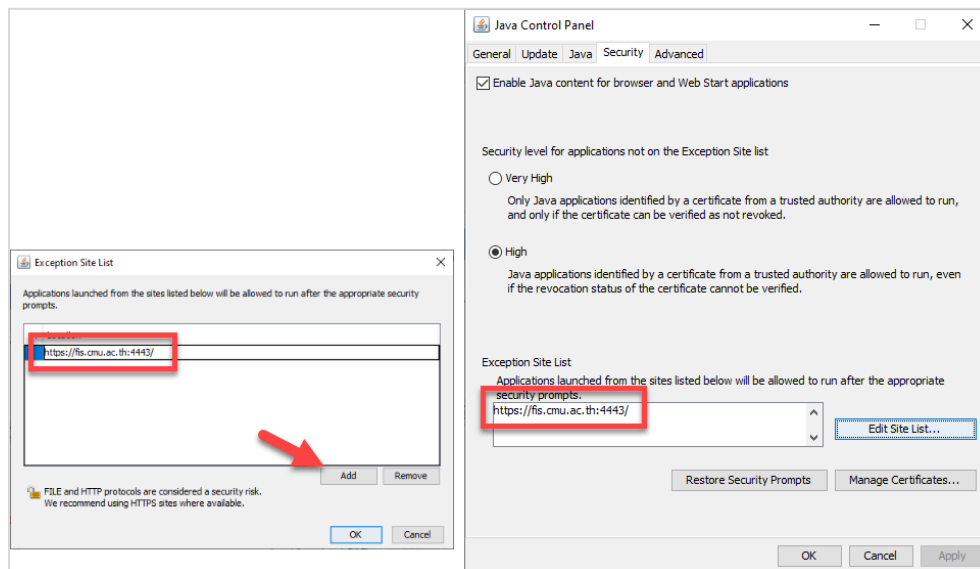
3.1 พิมพ์ในช่องค้นหาของ Windows ด้วยคำว่า java แล้วเลือก Configure Java จากรายการที่แสดง



3.2 เลือกแถบ Security และคลิกปุ่ม Edit Site List



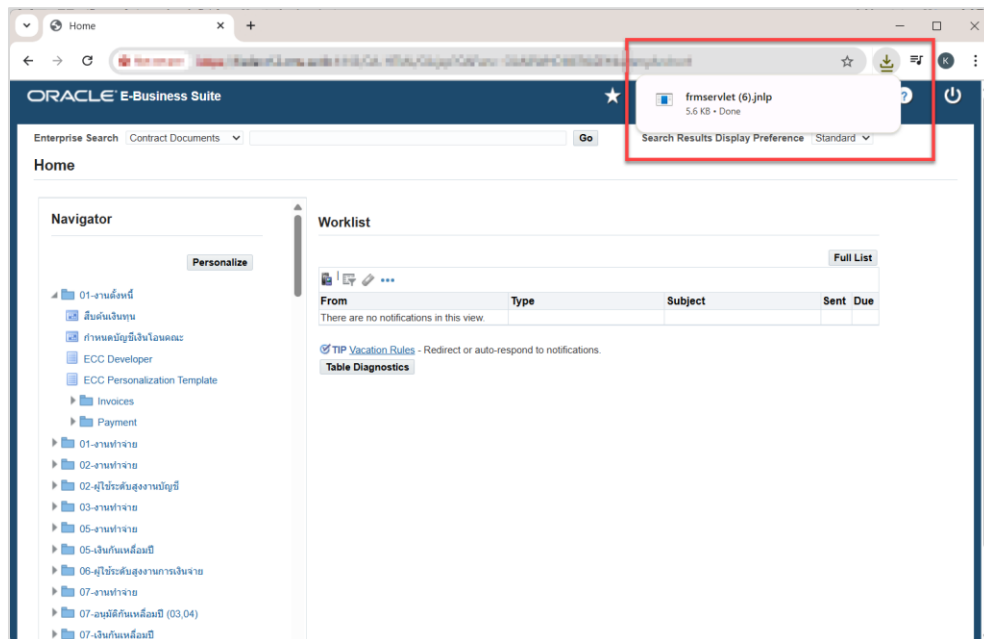
3.3 คลิกปุ่ม Add และเพิ่ม URL: <https://fis.cmu.ac.th:4443> จากนั้นคลิกปุ่ม OK จะปรากฏ URL ที่แถบ Security



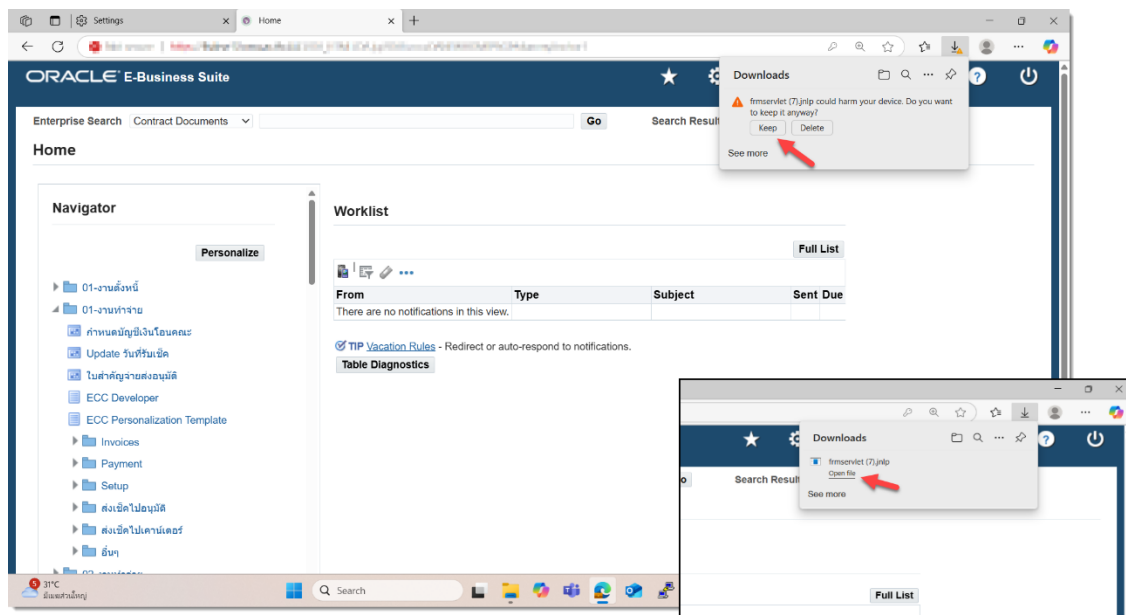
4. การใช้งานระบบ 3 มิติ (Oracle Application)

เมื่อ log in เข้าใช้ระบบผ่าน <https://fis.cmu.ac.th:4443> เข้ามาหน้า Menu และเมื่อเลือกเมนู จะมีไฟล์ frmservlet.jnlp ให้คลิก download เพื่อเปิด form การทำงาน

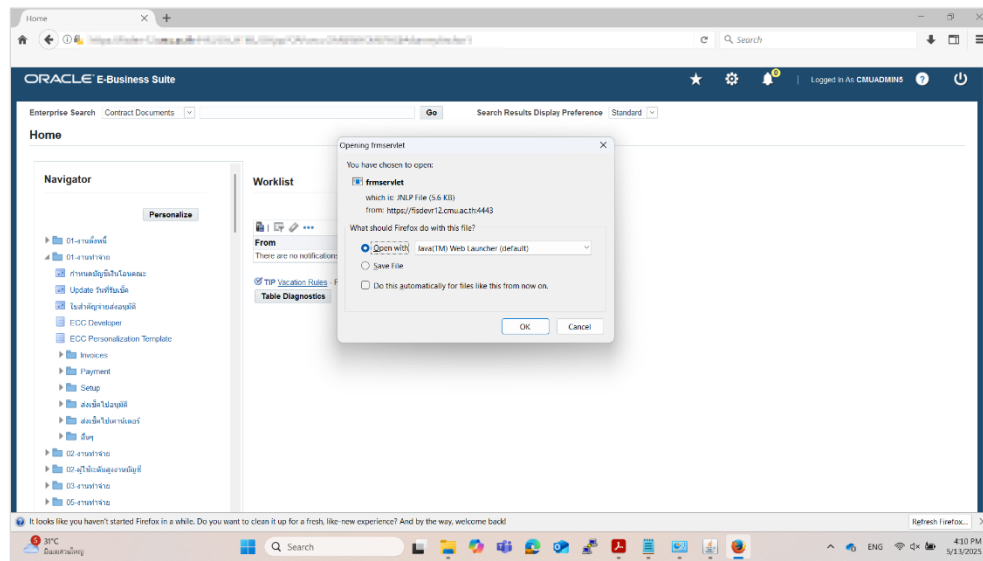
4.1 กรณีใช้งานโดยเบราว์เซอร์ Google Chrome สามารถคลิกเปิดไฟล์ได้เลย



4.2 กรณีใช้งานโดยเบราว์เซอร์ Microsoft Edge ให้คลิกปุ่ม Keep เพื่อดาวน์โหลดไฟล์ จากนั้นคลิก Open file



4.3 กรณีใช้งานโดยเบราว์เซอร์ Mozilla Firefox ให้เปิดด้วย Java (TM) Web Launcher



4.4 หลังจากเปิดไฟล์ frmervlet.jsp จะได้หน้าจอการทำงานของระบบ 3 มิติ

